

objet • Item

1 pierre jaune facettée
1 faceted yellow stone

forme et taille • shape and cutting

Ovale, taille mixte • Oval, mixed cut

dimensions • measurements

12,03 x 9,78 x 7,83 mm

nom commercial • commercial name

SAPHIR JAUNE • YELLOW SAPPHIRE

famille • species

CORINDON • CORUNDUM

poids • weight

9,35 carats

avis d'origine géographique • opinion of geographical origin

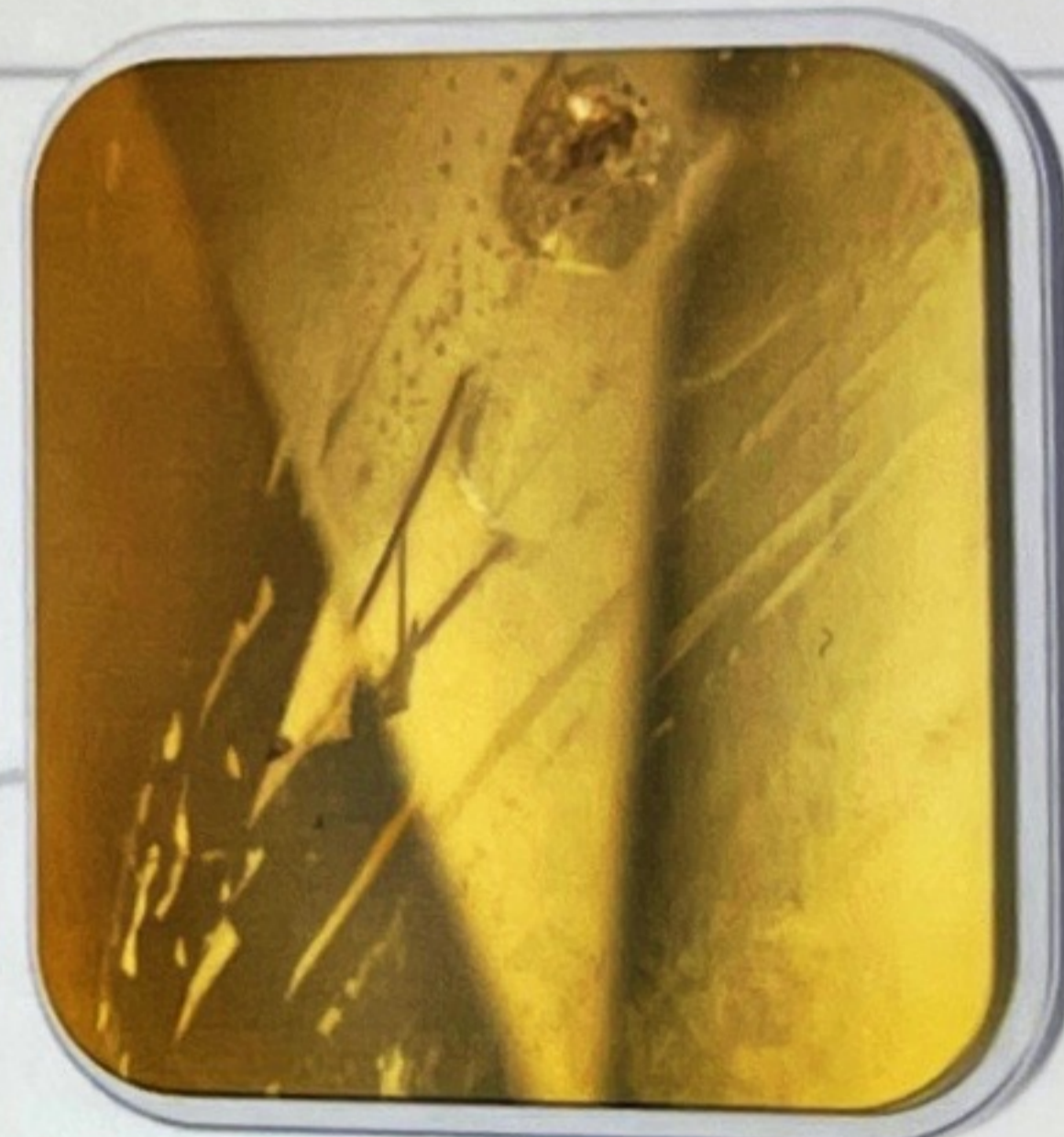
Sri Lanka
Ceylan • Ceylon

commentaire • comment

Pas de modification ou traitement observés (S1)

No indications of modification or treatment (S1)

"modification" désigne des pratiques lapidaires traditionnelles devant faire l'objet d'une information générale auprès des acheteurs. "traitement" désigne des procédés scientifiques et/ou industriels devant faire l'objet d'une information spécifique auprès des acheteurs. "modification" refers to traditional lapidary practices and requires a general information to buyers. "treatment" refers to industrial and/or scientific processes and requires a specific information to buyers. Voir informations au dos du rapport • See information back of the report.



GemZoom → grandeur nature • life scale → → agrandissement • magnification → → identification • identification

IMPORTANT • LIMITATION

Ce rapport d'analyse est établi en conformité avec les règles françaises et internationales relatives au commerce des gemmes. Il n'indique que l'authenticité et/ou la classification des matières qu'il décrit et ne peut être considéré comme une garantie, une évaluation, un justificatif douanier ou un certificat de valeur ou de beauté de celles-ci. Ce rapport d'analyse exprime l'opinion gemmologique du laboratoire au moment de sa délivrance, en l'état et à partir de connaissances, techniques et matériels en usage au moment de l'analyse. Ce rapport d'analyse et son contenu sont la propriété de GEMPARIS dont les logos et les marques sont protégés. Toute utilisation frauduleuse ou en vue de tromperie ne saurait engager la responsabilité de GEMPARIS ou de ses propriétaires. La reproduction sans autorisation, même partielle, de la structure de ce rapport, de la charte au verso, de leurs textes, formulations des conclusions, et des images, est interdite.

This analytical report is prepared in accordance with French and international rules relative to the trade of gemstones. It indicates only the authenticity and/or the grading of the materials it describes and may not be considered as a guaranty, an appraisal, a customs proof or a certificate of valuation or beauty of these. This analytical report indicates the gemmological opinion of the laboratory at the time of issue, in the state and from knowledge, technical and equipment used during the analysis. This analytical report and its contents are the property of GEMPARIS whose logos and trademarks are protected. Any fraudulent use or with the aim of deceit will not engage the responsibility for GEMPARIS or its owners. Unauthorized reproduction prohibited, even partially, for the structure of this report, for the chart on the back, their texts, wordings of the results, and pictures.

Un code à bulles unique situé dans le cadre ci-contre sécurise ce document. L'absence ou la détérioration de ce code invalide le document. Vérifiez sa validité sur notre site internet.

This document report is secured by a unique Bubble Tag attached in the frame opposite. Its absence or its deterioration invalidates the document. Check its validity on our website.

Paris, le 25 septembre 2023

Référence 20231977272

Vérifiez la validité de ce rapport sur • Check the validity of this report at www.GEM-PARIS

objet • Item

1 pierre jaune facettée
1 faceted yellow stone

forme et taille • shape and cutting

Ovale, taille mixte • Oval, mixed cut

dimensions • measurements

12,03 x 9,78 x 7,83 mm

nom commercial • commercial name

SAPHIR JAUNE • YELLOW SAPPHIRE

famille • species

CORINDON • CORUNDUM

poids • weight

9,35 carats

avis d'origine géographique • opinion of geographical origin

Sri Lanka
Ceylan • Ceylon

commentaire • comment

Pas de modification ou traitement observés (S1)
No indications of modification or treatment (S1)

modification désigne des pratiques lapidaires traditionnelles devant faire l'objet d'une information générale auprès des acheteurs. *traitement* désigne des procédés scientifiques et/ou industriels devant faire l'objet d'une information spécifique auprès des acheteurs. *modification* refers to traditional lapidary practices and requires a general information to buyers. *treatment* refers to industrial and/or scientific processes and requires a specific information to buyers. Voir informations au dos du rapport • See information back of the report.



GemZoom → grandeur nature • life scale ↔ agrandissement • magnification ↔ identification • identification

IMPORTANT • LIMITATION

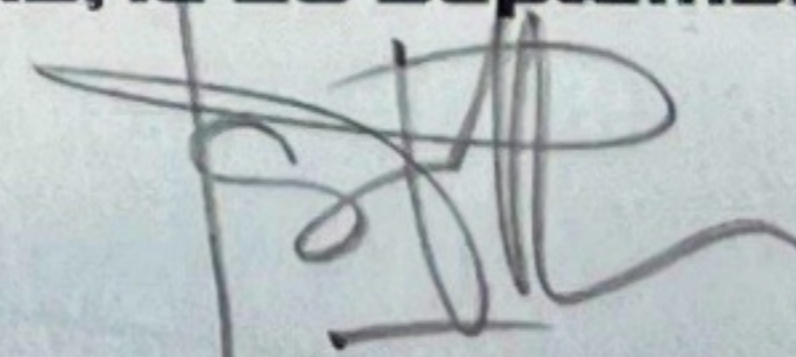
Ce rapport d'analyse est établi en conformité avec les règles françaises et internationales relatives au commerce des gemmes. Il n'indique que l'authenticité et/ou la classification des matières qu'il décrit et ne peut être considéré comme une garantie, une évaluation, un justificatif douanier ou un certificat de valeur ou de beauté de celles-ci. Ce rapport d'analyse exprime l'opinion gemmologique du laboratoire au moment de sa délivrance, en l'état et à partir de connaissances, techniques et matériels en usage au moment de l'analyse. Ce rapport d'analyse et son contenu sont la propriété de GEMPARIS dont les logos et les marques sont protégés. Toute utilisation frauduleuse ou en vue de tromperie ne saurait engager la responsabilité de GEMPARIS ou de ses propriétaires. La reproduction sans autorisation, même partielle, de la structure de ce rapport, de la charte au verso, de leurs textes, formulations des conclusions, et des images, est interdite.

This analytical report is prepared in accordance with French and international rules relative to the trade of gemstones. It indicates only the authenticity and/or the grading of the materials it describes and may not be considered as a guaranty, an appraisal, a customs proof or a certificate of valuation or beauty of these. This analytical report indicates the gemmological opinion of the laboratory at the time of issue, in the state and from knowledge, technical and equipment used during the analysis. This analytical report and its contents are the property of GEMPARIS whose logos and trademarks are protected. Any fraudulent use or with the aim of deceit will not engage the responsibility for GEMPARIS or its owners. Unauthorized reproduction prohibited, even partially, for the structure of this report, for the chart on the back, their texts, wordings of the results, and pictures.

Un code à bulles unique situé dans le cadre ci-contre sécurise ce document. L'absence ou la détérioration de ce code invalide le document. Vérifiez sa validité sur notre site internet.

This document report is secured by a unique Bubble Tag attached in the frame opposite. Its absence or its deterioration invalidates the document. Check its validity on our website.

Paris, le 25 septembre 2023



Référence 20231977272



Vérifiez la validité de ce rapport sur • Check the validity of this report at www.GEM.PARIS



GEM PARIS

Laboratoire Gemmologique de Paris

RAPPORT GEMMOLOGIQUE
GEMMOLOGICAL REPORT
Num 20231977272

objet • Item

1 pierre jaune facettée
1 faceted yellow stone

forme et taille • shape and cutting

Ovale, taille mixte • Oval, mixed cut

dimensions • measurements

12,03 x 9,78 x 7,83 mm

nom commercial • commercial name

SAPHIR JAUNE • YELLOW SAPPHIRE

famille • species

CORINDON • CORUNDUM

poids • weight

9,35 carats

avis d'origine géographique • opinion of geographical origin

Sri Lanka
Ceylan • Ceylon

commentaire • comment

Pas de modification ou traitement observés (S1)
No indications of modification or treatment (S1)

*"modification" désigne des pratiques lapidaires traditionnelles devant faire l'objet d'une information générale auprès des acheteurs. "traitement" désigne des procédés scientifiques et/ou industriels devant faire l'objet d'une information spécifique auprès des acheteurs. "modification" refers to traditional lapidary practices and requires a general information to buyers. "treatment" refers to industrial and/or scientific processes and requires a specific information to buyers. Voir informations au dos du rapport • See information back of the report.



GemZoom → grandeur nature • life scale ↔ agrandissement • magnification ↔ identification • identification

IMPORTANT • LIMITATION

Ce rapport d'analyse est établi en conformité avec les règles françaises et internationales relatives au commerce des gemmes. Il n'indique que l'authenticité et/ou la classification des matières qu'il décrit et ne peut être considéré comme une garantie, une évaluation, un justificatif douanier ou un certificat de valeur ou de beauté de celles-ci. Ce rapport d'analyse exprime l'opinion gemmologique du laboratoire au moment de sa délivrance, en l'état et à partir de connaissances, techniques et matériels en usage au moment de l'analyse. Ce rapport d'analyse et son contenu sont la propriété de GEMPARIS dont les logos et les marques sont protégés. Toute utilisation frauduleuse ou en vue de tromperie ne saurait engager la responsabilité de GEMPARIS ou de ses propriétaires. La reproduction sans autorisation, même partielle, de la structure de ce rapport, de la charte au verso, de leurs textes, formulations des conclusions, et des images, est interdite.

This analytical report is prepared in accordance with French and international rules relative to the trade of gemstones. It indicates only the authenticity and/or the grading of the materials it describes and may not be considered as a guaranty, an appraisal, a customs proof or a certificate of valuation or beauty of these. This analytical report indicates the gemmological opinion of the laboratory at the time of issue, in the state and from knowledge, technical and equipment used during the analysis. This analytical report and its contents are the property of GEMPARIS whose logos and trademarks are protected. Any fraudulent use or with the aim of deceit will not engage the responsibility for GEMPARIS or its owners. Unauthorized reproduction prohibited, even partially, for the structure of this report, for the chart on the back, their texts, wordings of the results, and pictures.

Un code à bulles unique situé dans le cadre ci-contre sécurise ce document. L'absence ou la détérioration de ce code invalide le document. Vérifiez sa validité sur notre site internet.

This document report is secured by a unique Bubble Tag attached in the frame opposite. Its absence or its deterioration invalidates the document. Check its validity on our website.

Paris, le 25 septembre 2023

Référence 20231977272



Vérifiez la validité de ce rapport sur • Check the validity of this report at www.GEM.PARIS